

Réf.: WAL-TOURING

8,70 € HT (10,41 € TTC)

**DESCRIPTIF :****CHEMISE HOMME**

Manches longues, pointes de col boutonnées.

Tissu : 65% polyester / 35% coton.

NORMES :

SANS NORME

COLORIS :Coloris unis:*Attention, ces couleurs peuvent varier selon la configuration de votre écran et/ou imprimante*

	anthracite
	beige
	blanc
	bleu marine
	noir
	rouge

TAILLES :

S ; M ; L ; XL ; XXL ; XXXL

REMARQUES :

Délais de livraison moyen: 12 jours

Réf.: TTX-K545

11,31 € HT (13,53 € TTC)

**DESCRIPTIF :**

CHEMISE POLYCOTON MANCHES LONGUES JOFREY KARIBAN

1 poche plaquée. Boutons ton sur ton. Col non boutonné.

Tissu : 65% polyester / 35% coton. 100gr/m²**NORMES :**

SANS NORME

COLORIS :Coloris unis:*Attention, ces couleurs peuvent varier selon la configuration de votre écran et/ou imprimante***TAILLES :**

S ; M ; L ; XL ; XXL ; XXXL

REMARQUES :

Délais de livraison moyen: 12 jours

Réf.: TTX-K571

12,83 € HT (15,34 € TTC)

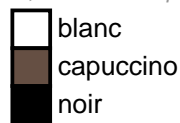
**DESCRIPTIF :**

CHEMISE HOMME MANCHES LONGUES TRENDY KARIBAN

2 poches à soufflet avec rabat, col non boutonné.

Tissu : 100% coton popeline lavé emerisé, 120gr/m².**NORMES :**

SANS NORME

COLORIS :Coloris unis:*Attention, ces couleurs peuvent varier selon la configuration de votre écran et/ou imprimante***TAILLES :**

M ; L ; XL ; XXL

REMARQUES :

Délais de livraison moyen: 12 jours

Réf.: MZ-2002

13,86 € HT (16,58 € TTC)

**DESCRIPTIF :****CHEMISE MANCHES LONGUES HOMMES**

Fermeture centrale avec 7 boutons. 2 poches plaquées à rabat et bouton à la hauteur de la poitrine. Epaulettes. Poignet ouvert avec boutons. Col chemisier.

Tissu : 67%Polyester/ 33%Coton, 104,5gr/m².

NORMES :

SANS NORME

COLORIS :Coloris unis:

Attention, ces couleurs peuvent varier selon la configuration de votre écran et/ou imprimante

	beige
	blanc
	bleu ciel
	bleu marine
	bleu roy
	gris clair
	gris fonce
	safari

TAILLES :

T1 ; T2 ; T3 ; T4 ; T5 ; T6 ; T7

REMARQUES :

Délais de livraison moyen: 3 semaines

Réf.: TTX-PR202

14,38 € HT (17,20 € TTC)

**DESCRIPTIF :****CHEMISE HOMME POPELINE PREMIER**

Poche ouverte sur le côté gauche. Entretien facile. Boutons ton sur ton.
Tissu : 65% polyester, 35% coton, popeline simple. 105gr/m²

NORMES :

SANS NORME

COLORIS :Coloris unis:

Attention, ces couleurs peuvent varier selon la configuration de votre écran et/ou imprimante

	blanc
	bleu roy
	bottle green
	brun
	burgundy
	light blue
	lime
	navy
	noir
	orange
	purple
	rose
	rouge
	silver
	sunflower
	turquoise

TAILLES :

38 ; 39 ; 40 ; 41 ; 42 ; 43 ; 44 ; 45

REMARQUES :

Délais de livraison moyen: 12 jours

Réf.: WAL-DARWIN

15,30 € HT (18,30 € TTC)

**DESCRIPTIF :****CHEMISE HOMME MANCHES LONGUES**

Col avec boutons aux pointes, boutons tons sur ton, 1 poche poitrine.
Tissu : 80% coton / 20% polyester Oxford.

NORMES :

SANS NORME

COLORIS :Coloris unis:

Attention, ces couleurs peuvent varier selon la configuration de votre écran et/ou imprimante

**TAILLES :**

S ; M ; L ; XL ; XXL ; XXXL ; XXXXL

REMARQUES :

Délais de livraison moyen: 12 jours

Réf.: TTX-K553

15,96 € HT (19,09 € TTC)

**DESCRIPTIF :**

CHEMISE HOMME MANCHES LONGUES AVENTURE KARIBAN
Col non boutonné, 2 poches avec rabat boutonné, patte de boutonnage pour manche retroussée, boutons façon corne.

Tissu : 100% coton
Poids : 145gr/m².

NORMES :

SANS NORME

COLORIS :Coloris unis:

Attention, ces couleurs peuvent varier selon la configuration de votre écran et/ou imprimante

**TAILLES :**

M ; L ; XL ; XXL

REMARQUES :

Délais de livraison moyen: 12 jours

Réf.: TTX-K546

16,13 € HT (19,29 € TTC)

**DESCRIPTIF :**

CHEMISE NEVADA II KARIBAN

Col boutonné. Boutons ton sur ton. 1 poche plaquée.

Tissu : 100% coton émerisé. 165gr/m²**NORMES :**

SANS NORME

COLORIS :Coloris unis:*Attention, ces couleurs peuvent varier selon la configuration de votre écran et/ou imprimante*

	beige
	blanc
	bleu roy
	chocolat
	forest green
	gris fonce
	jaune
	light orange
	navy
	noir
	rouge
	sky blue

TAILLES :

S ; M ; L ; XL ; XXL ; XXXL ; XXXXL

REMARQUES :

Délais de livraison moyen: 12 jours

Réf.: TTX-SC65114

16,74 € HT (20,02 € TTC)

**DESCRIPTIF :**

CHEMISE HOMME OXFORD MANCHES LONGUES FRUIT OF THE LOOM
Oxford classique avec boutons nacrés et pointes de col boutonnées, poche poitrine et poignets boutonnés.

Tissu : 70%coton / 30%polyester, 130gr/m² pour le blanc, 135gr/m² pour la couleur.

NORMES :

SANS NORME

COLORIS :Coloris unis:

Attention, ces couleurs peuvent varier selon la configuration de votre écran et/ou imprimante

	blanc
	navy
	noir
	oxford blue
	oxford grey

TAILLES :

S ; M ; L ; XL ; XXL ; XXXL

REMARQUES :

Délais de livraison moyen: 12 jours

Réf.: WAL-ABERDEEN

17,10 € HT (20,45 € TTC)

**DESCRIPTIF :**

CHEMISE MANCHES LONGUES

Pointes de col boutonnées.

Tissu : 100% coton twill, pré rétrécie, traitement enzyme et silicone.

NORMES :

SANS NORME

COLORIS :Coloris unis:*Attention, ces couleurs peuvent varier selon la configuration de votre écran et/ou imprimante***TAILLES :**

S ; M ; L ; XL ; XXL ; XXXL

REMARQUES :

Délais de livraison moyen: 12 jours

Réf.: WAL-CONTRAST

18,40 € HT (22,01 € TTC)

**DESCRIPTIF :****CHEMISE HOMME MANCHES LONGUES**

Bande contrastée à l'intérieur du col, boutons couture ton opposé, 1 poche poitrine.

Tissu : 100% coton popeline.

NORMES :

SANS NORME

COLORIS :

Coloris multicolores et/ou à motifs:

bicolore beige/khaki; bicolore blanc/bleu marine; bicolore blanc/rouge; bicolore bleu ciel/orange; bicolore orange/bleu ciel; bicolore rouge/bleu marine; framboise/noir; noir/framboise

TAILLES :

S ; M ; L ; XL ; XXL ; XXXL

REMARQUES :

Délais de livraison moyen: 12 jours

Réf.: WAL-CAMBERRA-ML

19,50 € HT (23,32 € TTC)

**DESCRIPTIF :****CHEMISE HOMME**

Manches longues, pointes de col boutonnées.

Tissu : 100% coton aspect lin.

NORMES :

SANS NORME

COLORIS :Coloris unis:*Attention, ces couleurs peuvent varier selon la configuration de votre écran et/ou imprimante***TAILLES :**

S ; M ; L ; XL ; XXL ; XXXL

REMARQUES :

Délais de livraison moyen: 12 jours

Réf.: TTX-H550

20,26 € HT (24,23 € TTC)

**DESCRIPTIF :**

CHEMISE HOMME OXFORD MANCHES LONGUES HENBURY
Boutons ton sur ton, poche plaquée poitrine, facilité d'entretien "Easy Care".

Tissu : 80%coton / 20%polyester, 130gr/m².

Taille 52/53 et 55 uniquement en blanc et light blue.

NORMES :

SANS NORME

COLORIS :

Coloris unis:

Attention, ces couleurs peuvent varier selon la configuration de votre écran et/ou imprimante

**TAILLES :**

38 ; 39/40 ; 41 ; 42 ; 43 ; 44/45 ; 46 ; 48 (tarif +10%); 50/51 (tarif +10%);
52/53 (tarif +10%); 55 (tarif +10%)

REMARQUES :

Délais de livraison moyen: 12 jours

Réf.: WAL-TORONTO

20,30 € HT (24,28 € TTC)

**DESCRIPTIF :**

CHEMISE HOMME

Manches longues.

Tissu : 100% coton, tissage micro-chevron, traitement enzyme et silicone, pré rétrécie.

NORMES :

SANS NORME

COLORIS :Coloris unis:*Attention, ces couleurs peuvent varier selon la configuration de votre écran et/ou imprimante***TAILLES :**

S ; M ; L ; XL ; XXL ; XXXL

REMARQUES :

Délais de livraison moyen: 12 jours

Réf.: BPP-1459200

20,37 € HT (24,36 € TTC)

**DESCRIPTIF :****CHEMISE HOMME**

Manches longues, 2 poches poitrine avec rabats fermés par boutons dont 1 avec poche crayon.

Tissu : 100% coton, 190gr/m².

Lavable à 60°C.

NORMES :

SANS NORME

COLORIS :Coloris unis:

Attention, ces couleurs peuvent varier selon la configuration de votre écran et/ou imprimante

**TAILLES :**

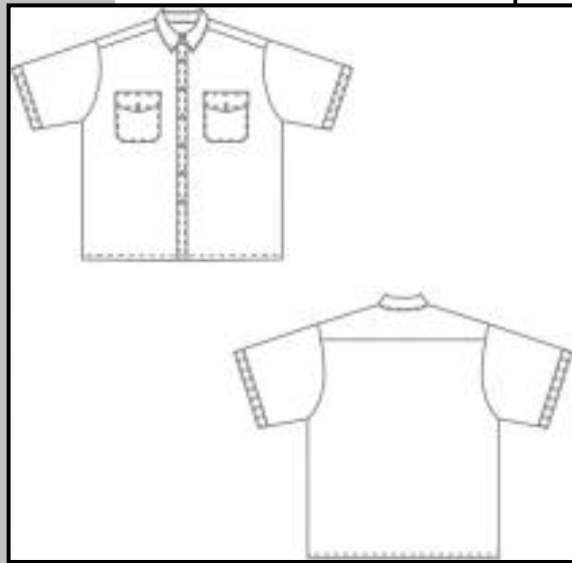
37/38 ; 39/40 ; 40/41 ; 41/42 ; 43/44 ; 45/46 (tarif +10%); 47/48 (tarif +20%); 49/50 (tarif +20%)

REMARQUES :

Délais de livraison moyen: 12 jours

Réf.: BPP-1422200

20,37 € HT (24,36 € TTC)

**DESCRIPTIF :****CHEMISETTE DE TRAVAIL AVEC 2 POCHE POITRINE**

Manches courtes, 2 poches poitrine à rabat et bouton dont 1 avec poche crayon.

Tissu : 100% coton, 190gr/m².

Lavable à 60°C.

NORMES :

SANS NORME

COLORIS :Coloris unis:

Attention, ces couleurs peuvent varier selon la configuration de votre écran et/ou imprimante

**TAILLES :**

37/38 ; 39/40 ; 41/42 ; 43/44 ; 45/46 (tarif +10%); 47/48 (tarif +20%); 49/50 (tarif +20%)

REMARQUES :

Délais de livraison moyen: 12 jours

Réf.: TTX-FR13

22,90 € HT (27,39 € TTC)

**DESCRIPTIF :**


CHEMISE HOMME EN JEAN MANCHES LONGUES FRONT ROW

Boutons corne, poche boutonnée.

Tissu : 100% coton stone washed, 220g/m².

NORMES :

SANS NORME

COLORIS :Coloris unis:*Attention, ces couleurs peuvent varier selon la configuration de votre écran et/ou imprimante*
 bleu jean
TAILLES :

M ; L ; XL ; XXL (tarif +10%)

REMARQUES :

Délais de livraison moyen: 12 jours

Réf.: TTX-CGSM580

24,81 € HT (29,67 € TTC)

**DESCRIPTIF :****CHEMISE HOMME MANCHES LONGUES LONDON B&C**

Manches longues en popeline, boutons ton sur ton, coupe masculine ajustée, dos sans pli pour faciliter l'impression et la broderie. 2 boutons de rechange.

Tissu: Popeline 97%coton peigné/ 3%élasthanne stretch, 135gr/m². Lavable à 40°C

NORMES :

SANS NORME

COLORIS :Coloris unis:

Attention, ces couleurs peuvent varier selon la configuration de votre écran et/ou imprimante

**TAILLES :**

M ; L ; XL ; XXL

REMARQUES :

Délais de livraison moyen: 12 jours

Réf.: TTX-K562

27,44 € HT (32,82 € TTC)

**DESCRIPTIF :****CHEMISE HOMME MANCHES LONGUES TROPHY KARIBAN**

2 poches avec rabat dont 1 auto-agripante pour faciliter la personnalisation,
1 poche cachée, col boutonnée.

Tissu : 100% coton twill

Poids : 145gr/m².

NORMES :

SANS NORME

COLORIS :Coloris unis:

Attention, ces couleurs peuvent varier selon la configuration de votre écran et/ou imprimante

 beige

TAILLES :

M ; L ; XL ; XXL

REMARQUES :

Délais de livraison moyen: 12 jours

Réf.: BPM-1525682

30,60 € HT (36,60 € TTC)

**DESCRIPTIF :****CHEMISE MEDICALE HOMME MANCHES LONGUES**

Manches longues, col chemise, fermeture par boutons/boutonnieres, 1 poche poitrine, manches avec manchettes arrondies, pinces au dos.
Tissu : 48%polyester/47%coton/5%lastol, 125gr/m².
Lavable à 95°C.

NORMES :

SANS NORME

COLORIS :Coloris unis:

Attention, ces couleurs peuvent varier selon la configuration de votre écran et/ou imprimante

 blanc
TAILLES :

37/38 ; 39/40 ; 41/42 ; 43/44 ; 45/46 (tarif +10%); 47/48 (tarif +20%); 49/50 (tarif +20%)

REMARQUES :

Délais de livraison moyen: 12 jours

Réf.: BPG-1525682

31,53 € HT (37,71 € TTC)

**DESCRIPTIF :**

CHEMISE DE SERVICE HOMME EN STRETCH COUPE PRES DU CORPS

Manches longues, col chemise, fermeture à boutons, pinces au dos, manches avec manchettes, 1 poche poitrine.

Tissus : Stretch 48% polyester/ 47% coton/5% lastol, 125gr/m². Lavable à 95°C.**NORMES :**

SANS NORME

COLORIS :Coloris unis:*Attention, ces couleurs peuvent varier selon la configuration de votre écran et/ou imprimante***TAILLES :**

37/38 ; 39/40 ; 41/42 ; 43/44 ; 45/46 (tarif +10%); 47/48 (tarif +20%)

REMARQUES :

Délais de livraison moyen: 12 jours

Réf.: BPP-1476715

34,32 € HT (41,05 € TTC)

**DESCRIPTIF :****CHEMISE DE TRAVAIL BPP**

Authentique chemise de travail.

Manches longues, 2 poches poitrine à rabat fermées par boutons dont 1 avec poche crayon et 1 avec poche portable intégrée; confortable pour l'exercice de votre profession.

Tissu: 65%coton/35%polyester, 195gr/m².

Lavable à 95°C

sauf pour le rouge à 60°C.

NORMES :

SANS NORME

COLORIS :Coloris unis:*Attention, ces couleurs peuvent varier selon la configuration de votre écran et/ou imprimante*

	beige
	bleu marine
	bleu roy
	gris clair
	gris fonce
	noir
	rouge
	vert moyen

TAILLES :

37/38 ; 39/40 ; 41/42 ; 43/44 ; 45/46 (tarif +10%); 47/48 (tarif +20%); 49/50 (tarif +20%)

REMARQUES :

Délais de livraison moyen: 12 jours

Réf.: TTX-KO101

37,01 € HT (44,26 € TTC)

**DESCRIPTIF :****CHEMISE HOMME M.LONGUES SUPPLEX RESPIRANT KARIBAN OUTDOO**

Fermeture par bouton pression en plastique noir. 2 poches côté doublées en filet. 2 poches plaquées à soufflet avec Rabat pression. 1 poche zippée sur la poitrine côté gauche pour faciliter la personnalisation. Patte de boutonnage à pression pour ajuster la longueur des manches. Soufflets d'aisance aux emmanchures et empècement dos doublés en filet contrasté. Points d'arrêt contrastés.

Tissu : 100% nylon taslon supplex. Filet 100 polyester. Tissu Léger respirant à séchage rapide. Anti UV 40. 205 gr/m²

NORMES :

SANS NORME

COLORIS :Coloris unis:

Attention, ces couleurs peuvent varier selon la configuration de votre écran et/ou imprimante

**TAILLES :**

M ; L ; XL ; XXL

REMARQUES :

Délais de livraison moyen: 12 jours

Réf.: DP-CHEFR

75,83 € HT (90,69 € TTC)

**DESCRIPTIF :**

CHEMISE ANTI-FEU ET ANTISTATISQUE

DESCRIPTIF :

Chemise manches longues. Fermeture par pressions cachées. Poignets chemise fermés par pression cachée. 2 poches.

MATERIAUX :

Ripstop 55% Modacrylique/Staciflam® 42% coton 3% fibre antistatique 180 g/m².

Points forts

Antifeu.


Antistatique.

NORMES :

CE, EN 340, EN 531 1995

COLORIS :Coloris unis:

Attention, ces couleurs peuvent varier selon la configuration de votre écran et/ou imprimante

 bleu marine
TAILLES :

S ; M ; L ; XL ; XXL ; XXXL (tarif +10%); XXXXL (tarif +20%)

REMARQUES :

Délais de livraison moyen: 15 jours