

Réf.: TTX-K778

9,11 € HT (10,90 € TTC)

**DESCRIPTIF :**

JUPE DROITE AVEC POCHE PLAQUEE SKY KARIBAN
PROMOTION valable dans la limite des stocks disponibles.

1 poche côté avec rabat, 2 poches arrière, 2 poches avant, fermeture zip + bouton.

Tissu : 100% coton émerisé, 285gr/m².

NORMES :

SANS NORME

COLORIS :

Coloris unis:

Attention, ces couleurs peuvent varier selon la configuration de votre écran et/ou imprimante

 beige

TAILLES :

36 ; 38 ; 40 ; 42

REMARQUES :

Délais de livraison moyen: 12 jours

Réf.: TTX-BE840

14,23 € HT (17,02 € TTC)

**DESCRIPTIF :****JUPE BELLA**

Large ceinture d'une hauteur de 15 cm permettant d'ajuster la taille de la jupe.

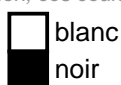
Tissu : 95% coton - 5% Spandex. 235gr/m²

NORMES :

SANS NORME

COLORIS :Coloris unis:

Attention, ces couleurs peuvent varier selon la configuration de votre écran et/ou imprimante

**TAILLES :**

S ; M ; L ; XL

REMARQUES :

Délais de livraison moyen: 12 jours

Réf.: RM-ESTELLE-B0

15,35 € HT (18,36 € TTC)

**DESCRIPTIF :****JUPE DROITE NON DOUBLEE AVEC ELASTIQUES COTES**

Longueur 55 cm, fermeture à glissière et bouton au dos, élastiques cotés, fente dos.

Tissu : 65% coton/35% polyester sergé, 200gr/m². Lavable à 90°C.**NORMES :**

SANS NORME

COLORIS :Coloris unis:*Attention, ces couleurs peuvent varier selon la configuration de votre écran et/ou imprimante* blanc**TAILLES :**

36 ; 38 ; 40 ; 42 ; 44 ; 46 ; 48 ; 50 ; 52 ; 54 (tarif +10%); 56 (tarif +20%)

REMARQUES :

Délais de livraison moyen: 3 semaines

Réf.: RM-ESTELLE-B14

16,92 € HT (20,24 € TTC)

**DESCRIPTIF :****JUPE DROITE NON DOUBLEE AVEC ELASTIQUES COTES**

Longueur 55 cm, fermeture à glissière et bouton au dos, élastiques cotés, fente dos.

Tissu : 65% coton/35% polyester piqué, 200gr/m². Lavable à 90°C.

NORMES :

SANS NORME

COLORIS :Coloris unis:

Attention, ces couleurs peuvent varier selon la configuration de votre écran et/ou imprimante

blanc

TAILLES :

36 ; 38 ; 40 ; 42 ; 44 ; 46 ; 48 ; 50 ; 52 ; 54 (tarif +10%); 56 (tarif +20%)

REMARQUES :

Délais de livraison moyen: 3 semaines

Réf.: BPG-1518686S

18,51 € HT (22,14 € TTC)

**DESCRIPTIF :**

JUPE DE SERVICE LONGUEUR 50CM EN COMFORTEC STRETCH
Longueur 50 cm, pinces devant et dans le dos, 2 poches latérales, taille élastiquée sur les côtés, fente d'aisance au dos.

Tissus : 48% coton/ 48% polyester/4% lastol, COMFORTEC® STRETCH, 230g/m². Lavable à 95°C.

NORMES :

SANS NORME

COLORIS :Coloris unis:

Attention, ces couleurs peuvent varier selon la configuration de votre écran et/ou imprimante

 noir**TAILLES :**

36 ; 38 ; 40 ; 42 ; 44 ; 46 ; 48 ; 50 ; 52 ; 54 (tarif +10%); 56 (tarif +10%)

REMARQUES :

Délais de livraison moyen: 12 jours

Réf.: BPG-1518686L

20,37 € HT (24,36 € TTC)

**DESCRIPTIF :**

JUPE DE SERVICE LONGUEUR 80CM EN COMFORTEC STRETCH
Longueur 80 cm, pinces devant et dans le dos, 2 poches latérales, taille élastiquée sur les côtés, fente d'aisance au dos.

Tissus : 48% coton/ 48% polyester/4% lastol, COMFORTEC® STRETCH, 230g/m². Lavable à 95°C.

NORMES :

SANS NORME

COLORIS :Coloris unis:

Attention, ces couleurs peuvent varier selon la configuration de votre écran et/ou imprimante

 noir**TAILLES :**

36 ; 38 ; 40 ; 42 ; 44 ; 46 ; 48 ; 50 ; 52 ; 54 (tarif +10%); 56 (tarif +10%)

REMARQUES :

Délais de livraison moyen: 12 jours

Réf.: MZ-1191

20,79 € HT (24,86 € TTC)

**DESCRIPTIF :**

JUPE DROITE FEMME DOUBLEE LONGUEUR 53CM EN POLYESTER
Longueur 53cm, pinces devant et dos, fermeture à glissière au centre du dos, fente au dos, taille cintrée avec la ceinture, jupe doublée, ourlet du bas en point invisible.

Tiss : 100% polyester stretch, 162gr/m². Doublure : 100% polyester.
Lavable à 30°C.

NORMES :

SANS NORME

COLORIS :Coloris unis:

Attention, ces couleurs peuvent varier selon la configuration de votre écran et/ou imprimante

**TAILLES :**

36 ; 38 ; 40 ; 42 ; 44 ; 46 ; 48 ; 50 ; 52 ; 54 ; 56

REMARQUES :

Délais de livraison moyen: 3 semaines

Réf.: RM-RACHELLE

21,39 € HT (25,58 € TTC)

DESCRIPTIF :**JUPE SERVEUSE DOUBLEE NOIR LONGUEUR 55 CM**

Longueur 55 cm, jupe doublée, fente dos et sur les cotés, fermeture par zip et boutons dans le dos.

Tissu : 100% polyester, 170gr/m².

Lavable à 60°C.

NORMES :

SANS NORME

COLORIS :Coloris unis:*Attention, ces couleurs peuvent varier selon la configuration de votre écran et/ou imprimante*
 noir
TAILLES :

36 ; 38 ; 40 ; 42 ; 44 ; 46 ; 48 ; 50 ; 52 (tarif +10%); 54 (tarif +10%); 56 (tarif +20%)

REMARQUES :

Délais de livraison moyen: 3 semaines



Réf.: MZ-1192

24,70 € HT (29,54 € TTC)

**DESCRIPTIF :****JUPE DROITE FEMME LONGUEUR 53CM EN POLYESTER AVEC POCHE**

Jupe droite doublée, longueur 53cm, taille cintrée avec ceinture, poches devant inclinées avec rabat, fermeture à glissière au centre du dos, fente dans le dos, pinces devant et au dos, ourlet du bas avec des points invisibles.

Tissu : 100% polyester stretch, 162gr/m². Doublure : 100% polyester.
Lavable à 30°C.

NORMES :

SANS NORME

COLORIS :Coloris unis:

Attention, ces couleurs peuvent varier selon la configuration de votre écran et/ou imprimante

	beige
	bleu marine
	bleu roy
	bordeaux
	gris
	gris fonce
	noir
	turquoise
	vert bouteille
	vert olive

TAILLES :

36 ; 38 ; 40 ; 42 ; 44 ; 46 ; 48 ; 50 ; 52 ; 54 ; 56 ; 58

REMARQUES :

Délais de livraison moyen: 3 semaines

Réf.: MZ-93-JUPE

26,34 € HT (31,50 € TTC)

**DESCRIPTIF :****JUPE DROITE AVEC POCHE**

Devant : Poches en forme de demi-lune sur les côtés; plis

Dos : Fermeture à glissière fermée au centre; pinces; fente centrée

Taille : Cintrée avec ceinture

Doublure : Doublé

Bas : Collé

Hauteur jupe : T36 à T40 : 53cm; T42 à T46 : 55cm; T48 à T52 : 58cm;
T54 à T56 : 60cm.Tissu et doublure : 100% polyester, 219gr/m².**NORMES :**

CE

COLORIS :Coloris unis:*Attention, ces couleurs peuvent varier selon la configuration de votre écran et/ou imprimante***TAILLES :**

36 ; 38 ; 40 ; 42 ; 44 ; 46 ; 48 ; 50 ; 52 ; 54 ; 56

REMARQUES :

Délais de livraison moyen: 3 semaines

Réf.: MZ-90-JUPE

27,53 € HT (32,93 € TTC)

**DESCRIPTIF :****JUPE DROITE**

Devant : Poches inclinées sur les côtés; pinces.

Dos : Fente au dos, fermeture à glissière fermée au centre arrière; pinces.

Taille : Cintrée avec ceinture.

Doublure : Doublée.

Bas : Collé.

Hauteur jupe : T36 à T46 : 61cm; T48 à T52 : 62cm; T54 à T56 : 64cm.

Tissu et doublure : 100% polyester, 219gr/m².**NORMES :**

CE

COLORIS :Coloris unis:*Attention, ces couleurs peuvent varier selon la configuration de votre écran et/ou imprimante***TAILLES :**

36 ; 38 ; 40 ; 42 ; 44 ; 46 ; 48 ; 50 ; 52 ; 54 ; 56

REMARQUES :

Délais de livraison moyen: 3 semaines

Réf.: MZ-91-JUPE

27,53 € HT (32,93 € TTC)

**DESCRIPTIF :****JUPE DROITE**

Devant : Poches inclinées sur les côtés; pincés.

Dos : Fente au dos, fermeture à glissière fermée au centre.

Taille : Cintrée avec ceinture, élastique sur les côtés.

Bas : Avec point invisible.

Doublure : Doublée.

Hauteur jupe : T36 à T46 : 61cm; T48 à T52 : 62cm; T54 à T56 : 64cm.

Tissu et doublure : 100% polyester, 219gr/m².**NORMES :**

CE

COLORIS :Coloris unis:*Attention, ces couleurs peuvent varier selon la configuration de votre écran et/ou imprimante***TAILLES :**

36 ; 38 ; 40 ; 42 ; 44 ; 46 ; 48 ; 50 ; 52 ; 54 ; 56

REMARQUES :

Délais de livraison moyen: 3 semaines

Réf.: MZ-94-JUPE

28,27 € HT (33,81 € TTC)

**DESCRIPTIF :****JUPE DROITE AVEC POCHE**

Devant : Poches en forme de demi-lune sur les côtés; pli latéral; pinces.

Dos : Fente au dos, fermeture à glissière fermée au centre; pinces.

Taille : Cintrée avec ceinture.

Bas : Collé.

Doublure : Doublée.

Hauteur jupe : T36 à T46 : 58cm; T48 à T52 : 60cm; T54 et T56 : 62cm.

Tissu et doublure : 100% polyester, 219gr/m².**NORMES :**

CE

COLORIS :Coloris unis:*Attention, ces couleurs peuvent varier selon la configuration de votre écran et/ou imprimante***TAILLES :**

36 ; 38 ; 40 ; 42 ; 44 ; 46 ; 48 ; 50 ; 52 ; 54 ; 56

REMARQUES :

Délais de livraison moyen: 3 semaines

Réf.: MZ-96-JUPEPANTALON

31,08 € HT (37,17 € TTC)



DESCRIPTIF :

JUPE-PANTALON POLYESTER

2 poches côtés, pinces devant et dos, ceinture avec passants, fermeture par fermeture à glissière et boutons

Hauteur : 61cm.

Tissu : 100% polyester, 219gr/m².

NORMES :

CE, SANS NORME

COLORIS :

Coloris unis:

Attention, ces couleurs peuvent varier selon la configuration de votre écran et/ou imprimante



TAILLES :

36 ; 38 ; 40 ; 42 ; 44 ; 46 ; 48 ; 50 ; 52 ; 54 ; 56

REMARQUES :

Délais de livraison moyen: 3 semaines

Réf.: MZ-97-JUPEPANTALON

32,16 € HT (38,46 € TTC)

**DESCRIPTIF :****JUPE-PANTALON**

Devant : Plis plat sur le devant du pantalon; pinces.

Dos : Fermeture à glissière sous rabat au centre; pinces.

Taille : Cintrée avec ceinture.

Bas : Point invisible.

Hauteur : 61cm.

Tissu : 100% polyester, 219gr/m².**NORMES :**

CE

COLORIS :Coloris unis:*Attention, ces couleurs peuvent varier selon la configuration de votre écran et/ou imprimante***TAILLES :**

36 ; 38 ; 40 ; 42 ; 44 ; 46 ; 48 ; 50 ; 52 ; 54 ; 56

REMARQUES :

Délais de livraison moyen: 3 semaines

Réf.: JLS-CLAIRE

33,11 € HT (39,60 € TTC)

**DESCRIPTIF :****JUPE DROITE AVEC ELASTIQUES COTES**

Jupe avec pinces devant et dos, ceinture élastiquée côtés, fente bas.
Tissu : 53% polyester/ 43% laine/4% lycra, 193g/m².

NORMES :

SANS NORME

COLORIS :Coloris unis:

Attention, ces couleurs peuvent varier selon la configuration de votre écran et/ou imprimante

**TAILLES :**

36 ; 38 ; 40 ; 42 ; 44 ; 46 ; 48 ; 50 (tarif +10%); 52 (tarif +10%); 54 (tarif +15%)

REMARQUES :

Délais de livraison moyen: 12 jours

Réf.: MZ-92-JUPE

35,41 € HT (42,35 € TTC)

DESCRIPTIF :**JUPE DROITE AVEC POCHE**

Devant: Poches inclinées sur les côtés; pinces; tissu en rayures verticale, gris et noir.

Dos : Fente au dos , fermeture à glissière fermée au centre; pinces.

Taille : Cintrée avec ceinture.

Doublure : Doublée.

Bas : Collé.

Hauteur : 61cm.

Tissu : 40%polyester/60%laine, doublure : 100%polyester, 230gr/m².

NORMES :

CE

COLORIS :

Coloris multicolores et/ou à motifs:

ligne gris/noir

TAILLES :

36 ; 38 ; 40 ; 42 ; 44 ; 46 ; 48 ; 50 ; 52 ; 54 ; 56

REMARQUES :

Délais de livraison moyen: 3 semaines



Réf.: NOR-1300

36,97 € HT (44,22 € TTC)

**DESCRIPTIF :****JUPE DROITE FEMME SANS POCHE**

Pincés devant et dos, fermeture à glissière au centre du dos, fente au dos.
Tissu : 100% polyester

NORMES :

SANS NORME

COLORIS :Coloris unis:

Attention, ces couleurs peuvent varier selon la configuration de votre écran et/ou imprimante

	bleu marine
	bleu roy
	bordeaux
	gris clair
	gris fonce
	noir
	rouge
	vert fonce

TAILLES :

36 ; 38 ; 40 ; 42 ; 44 ; 46 ; 48 ; 50 ; 52 ; 54 (tarif +15%)

REMARQUES :

Délais de livraison moyen: 6 semaines

Réf.: NOR-1301

47,20 € HT (56,45 € TTC)

**DESCRIPTIF :**

JUPE DROITE FEMME SANS POCHE ETE

Pincés devant et dos, fermeture à glissière au centre du dos, fente au dos.

Tissu : 55% polyester / 45% laine.

NORMES :

SANS NORME

COLORIS :Coloris unis:*Attention, ces couleurs peuvent varier selon la configuration de votre écran et/ou imprimante*

	beige
	bleu marine
	chocolat
	gris clair
	gris foncé
	kaki foncé
	marron clair
	noir
	vert clair

TAILLES :

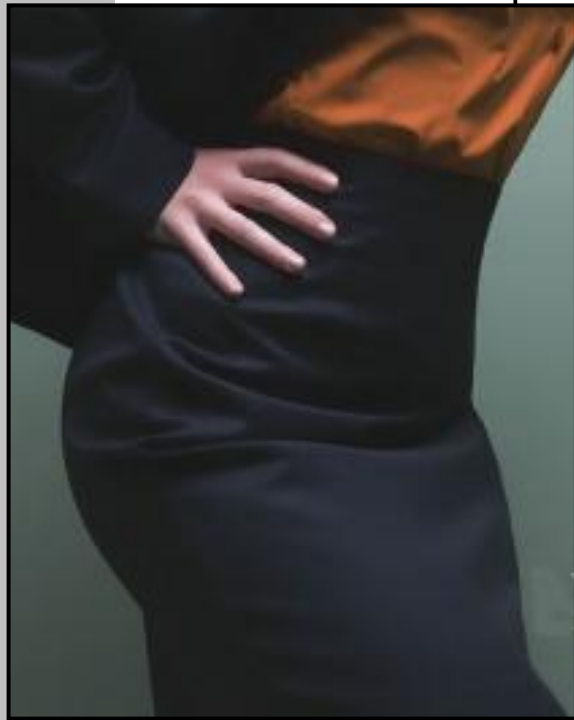
36 ; 38 ; 40 ; 42 ; 44 ; 46 ; 48 ; 50 ; 52 ; 54 (tarif +15%)

REMARQUES :

Délais de livraison moyen: 6 semaines

Réf.: NOR-1303

47,20 € HT (56,45 € TTC)

**DESCRIPTIF :****JUPE DROITE FEMME SANS POCHE HIVER**

Pincés devant et dos, fermeture à glissière au centre du dos, fente au dos.
Tissu : 65% laine / 35% polyester.

NORMES :

SANS NORME

COLORIS :Coloris unis:

Attention, ces couleurs peuvent varier selon la configuration de votre écran et/ou imprimante

	beige
	bleu marine
	chocolat
	gris clair
	gris fonce
	kaki fonce
	marron clair
	noir
	vert clair

TAILLES :

36 ; 38 ; 40 ; 42 ; 44 ; 46 ; 48 ; 50 ; 52 ; 54 (tarif +15%)

REMARQUES :

Délais de livraison moyen: 6 semaines

Réf.: NOR-1304

50,92 € HT (60,90 € TTC)

**DESCRIPTIF :****JUPE DROITE FEMME SANS POCHE**

Pincés devant et dos, fermeture à glissière au centre du dos, fente au dos.
Tissu : 54% polyester / 44% laine / 2% lycra.

NORMES :

SANS NORME

COLORIS :Coloris unis:

Attention, ces couleurs peuvent varier selon la configuration de votre écran et/ou imprimante

	beige
	bleu marine
	chocolat
	gris clair
	gris foncé
	kaki foncé
	marron clair
	noir
	vert clair

TAILLES :

36 ; 38 ; 40 ; 42 ; 44 ; 46 ; 48 ; 50 ; 52 ; 54 (tarif +15%)

REMARQUES :

Délais de livraison moyen: 6 semaines

Réf.: NOR-1305

50,92 € HT (60,90 € TTC)

**DESCRIPTIF :****JUPE DROITE FEMME SANS POCHE**

Pincés devant et dos, fermeture à glissière au centre du dos, fente au dos.
Tissu : 54% polyester / 44% laine / 2% lycra.

NORMES :

SANS NORME

COLORIS :Coloris multicolores et/ou à motifs:

rayé beige; rayé bleu; rayé rouge

TAILLES :

36 ; 38 ; 40 ; 42 ; 44 ; 46 ; 48 ; 50 ; 52 ; 54 (tarif +15%)

REMARQUES :

Délais de livraison moyen: 6 semaines

Réf.: MZ-1300-BLOUSE

97,71 € HT (116,86 € TTC)

**DESCRIPTIF :****ENSEMBLE BLOUSE ET TABLIER****BLOUSE**

Devant : Cintré; coupe jusqu'à la ligne de la taille; fermeture centrale jusqu'à la hanche avec 4 boutons; épaulettes.

Dos : Ligne droite; couture centrale; ouverture au centre de bas.

Manches : Montées courtes; pièce de piqué blanc et dentelle dans l'ouverture de la manche.

Col : Smoking de piqué blanc avec dentelle.

Bas : Ourlet avec point invisible.

Ceinture : Pointes droites.

TABLIER

Jupe : Carré; empiècement; plis; 2 poches plaquées; 2 poches avec dentelle; bas avec dentelle.


Tissu : 67%polyester/33%coton, 175gr/m².

NORMES :

CE

COLORIS :Coloris unis:

Attention, ces couleurs peuvent varier selon la configuration de votre écran et/ou imprimante

 bleu marine

TAILLES :

38/40 ; 42 ; 44/46 ; 48 ; 50/52 ; 54 ; 56/58

REMARQUES :

Délais de livraison moyen: 3 semaines